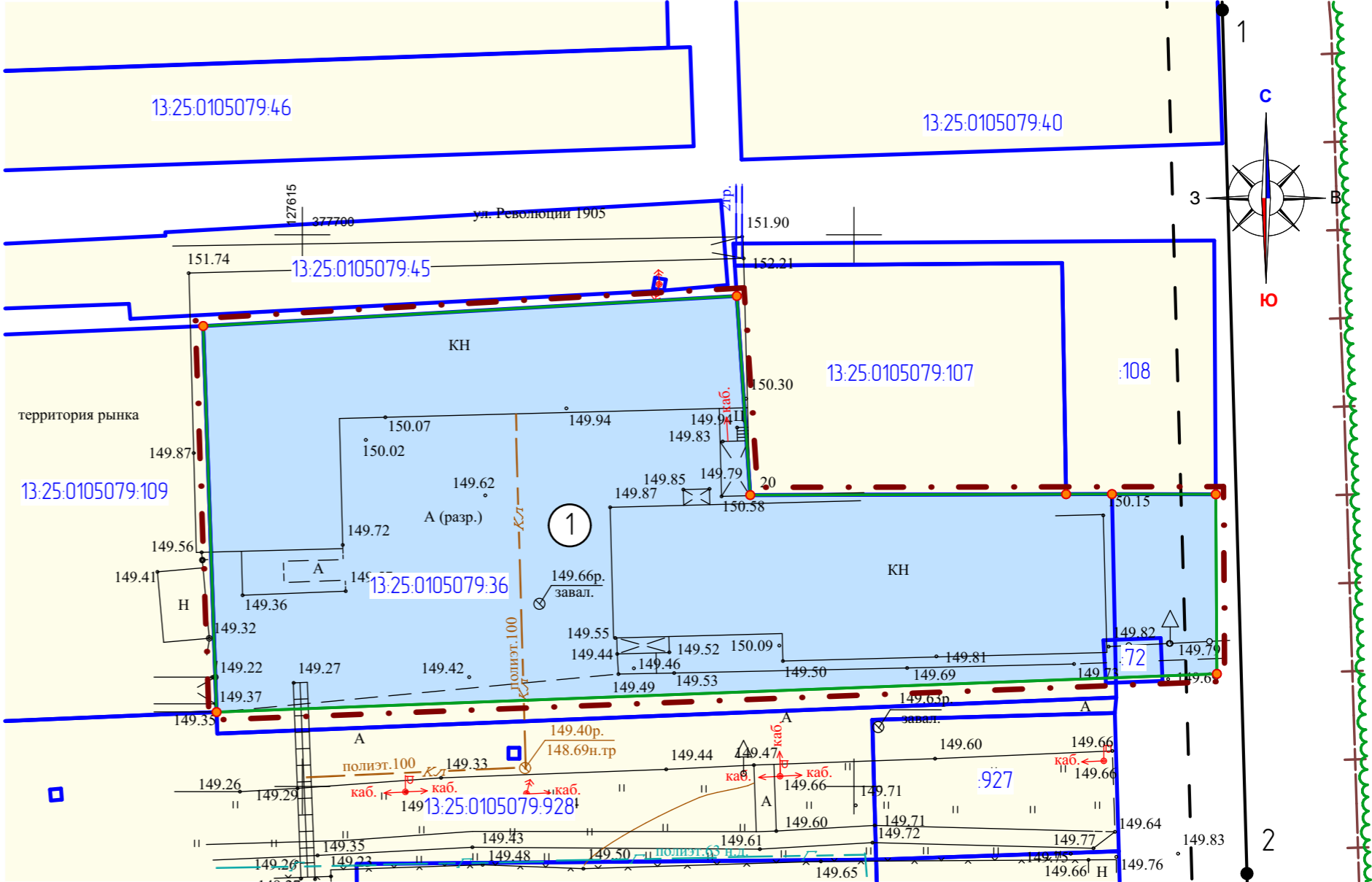


Условные обозначения:	
	- граница территории, в отношении которой осуществляется подготовка проекта межевания территории
	- граница земельных участков, учтенных в едином государственном реестре недвижимости
	- граница кадастрового квартала
	- граница элемента планировочной структуры
	- устанавливаемые красные линии
	- устанавливаемые линии отступа от красных линий
	- поворотные точки устанавливаемых красных линий
	- границы образуемых земельных участков
13:23.0910238.7	- кадастровый номер земельного участка
13:23.0910238	- номер кадастрового квартала
Существующие территории:	
	- территории земельных участков зарегистрированных в государственном кадастре недвижимости
Проектируемые территории:	
	- территории образуемых земельных участков
	- угловые точки образуемых земельных участков

Характеристика земельных участков, зарегистрированных в едином государственном реестре недвижимости

№ п/п	Кадастровый номер земельного участка	Вид права / Обременение	Правообладатель	Местоположение (адрес) участка	Категория земель	Существующий вид разрешенного использования	Площадь исходного участка, м²
1	13:25.0105079.36	Собственность	Общество с ограниченной ответственностью "Олеолор"	Местоположение установлено относительно ориентира, расположенного в границах участка. Почтовый адрес ориентира: Республика Мордовия, Рузаевский р-н, г Рузаевка, пл Прибавальная, д\н	Земли населенных пунктов	Для эксплуатации зданий и сооружений	2448 +/- 17.32
2	13:25.0105079.72	Сведения отсутствуют	Сведения отсутствуют	Местоположение установлено относительно ориентира, расположенного в границах участка. Ориентир РМ, г.Рузаевка, Прибавальная площадь (торговый павильон). Почтовый адрес ориентира: Республика Мордовия, Рузаевский р-н, г Рузаевка	Земли населенных пунктов	для установки временного торгового павильона	20 +/-0.44



Перечень координат поворотных точек устанавливаемых красных линий

№	Координата X	Координата Y
1	377790.23	1276231.41
2	377585.68	1276237.23

Характеристики образуемых земельных участков

Условный номер земельного участка по проекту межевания территории	Наименование вида разрешенного использования земельного участка	Площадь земельного участка, кв.м.	Возможный способ образования земельного участка
1	Для эксплуатации зданий и сооружений	2448	Образование при перераспределении

						60/2022-ПП			ГП
Изм.	Кол.ч.	Лист	N док.	Подпись	Дата	ДОКУМЕНТАЦИЯ ПО ПЛАНИРОВКЕ ТЕРРИТОРИИ (проект межевания территории) земельного участка с кадастровым номером 13:25.0105079.36			
Н. контр.	Ланкина Ю.А.					Основная часть проекта межевания территории	стадия	лист	листо
							П	ПМ-2	4
Инженер	Астахов М.А.					Чертеж межевания территории М 1: 500	ООО "Региональный научно-исследовательский информационный центр"		